



**AKMENĖS RAJONO SOCIALINIŲ PASLAUGŲ NAMŲ
DIREKTORIUS**

**ĮSAKYMAS
DĖL AKMENĖS RAJONO SOCIALINIŲ PASLAUGŲ NAMŲ STRUKTŪROS IR
PAREIGYBIŲ SĄRAŠO PATVIRTINIMO**

2024 m. kovo 21 d. Nr. P-52
Naujoji Akmenė

Vadovaudamasi Lietuvos Respublikos biudžetinių įstaigų įstatymo 11 straipsnio 1 punkto 4 papunkčiu, Akmenės rajono savivaldybės tarybos 2024 m. vasario 12 d. sprendimu Nr. T-9 „Dėl Akmenės rajono socialinių paslaugų namų nuostatų patvirtinimo“ 4 skyriaus 21.3. papunkčiu, Akmenės rajono savivaldybės tarybos 2024 m. vasario 12 d. sprendimu Nr. T-8 „Dėl Akmenės rajono savivaldybės tarybos 2023 m. rugpjūčio 28 d. sprendimo Nr. T-228 „Dėl Akmenės rajono socialinių paslaugų namų didžiausio leistino pareigybių skaičiaus nustatymo ir struktūros patvirtinimo“ pripažinimo netekusiu galios“, pasirašyta 2024 m. sausio 16 d. su Asmens su negalia teisių apsaugos agentūra prie Lietuvos Respublikos socialinės apsaugos ir darbo ministerijos bei Akmenės rajono savivaldybe sutartimi dėl projekto „Perėjimas nuo institucinės globos prie bendruomeninių paslaugų Sostinės regione, Vidurio ir vakarų Lietuvos regione“ ir Akmenės rajono socialinių paslaugų namų direktoriaus pareigybės aprašymo 6.7. punktu:

1. T v i r t i n u nuo 2024 m. balandžio 2 d. didžiausią leistiną pareigybių (darbo krūvių (etatu) skaičių Akmenės rajono socialinių paslaugų namuose:

Eil. Nr.	Darbo krūviai (etatai)	Didžiausias leistinas darbo krūvis (etatai)
1.	Darbo krūvių (etatu) skaičius įstaigoje	88,7
2.	Įsteigtų projekto „Integralios pagalbos teikimas ir plėtra Lietuvos savivaldybėse“ įgyvendinimo laikotarpiui darbo krūvių (etatu) skaičius įstaigoje	7,45
3.	Įsteigtų asmeninei pagalbai teikti darbo krūvių (etatu) skaičius įstaigoje	5
4.	Įsteigtų projekto „Perėjimas nuo institucinės globos prie bendruomeninių paslaugų Sostinės regione, Vidurio ir vakarų Lietuvos regione“ teikimo laikotarpiu darbo krūvių (etatu) skaičius įstaigoje	3,5
Iš viso įstaigoje:		104,65

1.1. Akmenės rajono socialinių paslaugų namų pareigybių sąrašą (pridedama).

1.2. Akmenės rajono socialinių paslaugų namų struktūrą (pridedama).

2. P a v e d u vadybos konsultantui šį įsakymą paskelbti Akmenės rajono socialinių paslaugų namų interneto svetainėje www.akmenespn.lt.

3. L a i k a u Akmenės rajono socialinių paslaugų namų direktoriaus 2024 m. vasario 29 d. įsakymą Nr. P-36 „Dėl Akmenės rajono socialinių paslaugų namų struktūros ir pareigybių sąrašo patvirtinimo“ negaliojančiu nuo 2024 m. balandžio 2 d.

PATVIRTINTA

Akmenės rajono socialinių paslaugų namų direktoriaus
2024 m. kovo 21 d. įsakymu Nr. P-52

AKMENĖS RAJONO SOCIALINIŲ PASLAUGŲ NAMŲ PAREIGYBIŲ SARAŠAS

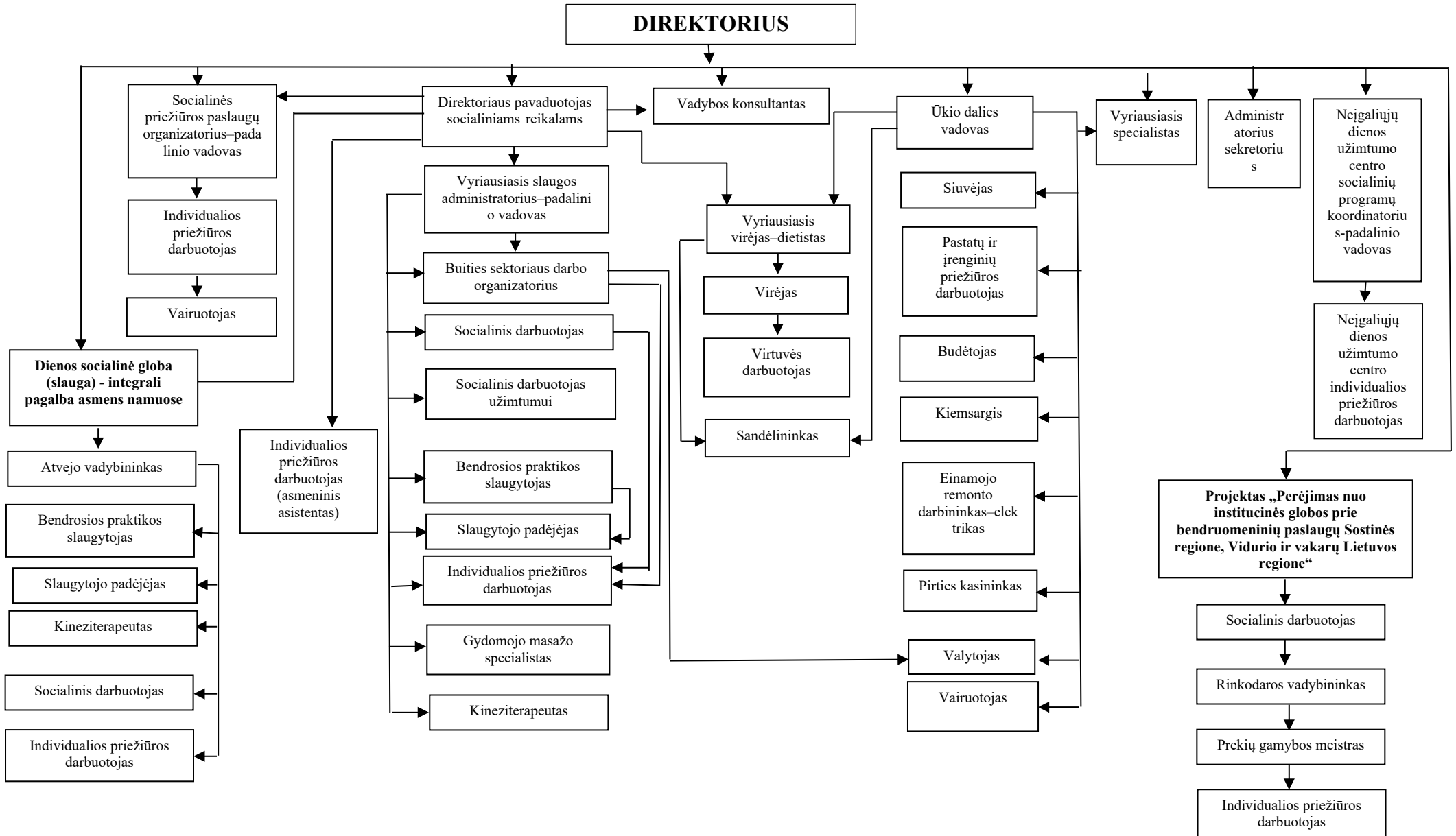
Eil. Nr.	Struktūrinės dalies pavadinimas	Pareigybės kodas	Pareigybės lygis	Darbo krūvis
1.	Administracija, iš jų:			5,0
1.1.	Direktorius	134301	A2	1,0
1.2.	Direktoriaus pavaduotojas socialiniams reikalams	263506	A2	1,0
1.3.	Administratorius sekretorius	412001	A2	1,0
1.4.	Vadybos konsultantas	242105	A2	1,0
1.5.	Vyriausiasis specialistas	334321	A2	1,0
2.	Neįgaliųjų dienos užimtumo centras, iš jų:			2,0
2.1.	Neįgaliųjų dienos užimtumo centro socialinių programų koordinatorius – padalinio vadovas	263506	A2	1,0
2.2.	Neįgaliųjų dienos užimtumo centro individualios priežiūros darbuotojas	341205	C	1,0
3.	Socialinės globos ir asmens sveikatos priežiūros padalinys, iš jų:			38,4
3.1.	Vyriausiasis slaugos administratorius – padalinio vadovas	134205	A2	1,0
3.2.	Socialinis darbuotojas	263506	A2	1,0
3.3.	Socialinis darbuotojas	263506	A2	1,0
3.4.	Socialinis darbuotojas	263506	A2	1,0
3.5.	Socialinis darbuotojas	263506	A2	1,0
3.6.	Socialinis darbuotojas	263506	A2	1,0
3.7.	Socialinis darbuotojas užimtumui	242303	A2	1,0
3.8.	Individualios priežiūros darbuotojas	341205	C	1,0
3.9.	Individualios priežiūros darbuotojas	341205	C	1,0
3.10.	Individualios priežiūros darbuotojas	341205	C	1,0
3.11.	Individualios priežiūros darbuotojas	341205	C	1,0
3.12.	Individualios priežiūros darbuotojas	341205	C	1,0
3.13.	Individualios priežiūros darbuotojas	341205	C	1,0
3.14.	Individualios priežiūros darbuotojas	341205	C	1,0
3.15.	Individualios priežiūros darbuotojas	341205	C	1,0
3.16.	Individualios priežiūros darbuotojas	341205	C	1,0
3.17.	Individualios priežiūros darbuotojas	341205	C	1,0
3.18.	Individualios priežiūros darbuotojas	341205	C	1,0
3.19.	Individualios priežiūros darbuotojas	341205	C	1,0
3.20.	Individualios priežiūros darbuotojas	341205	C	1,0
3.21.	Individualios priežiūros darbuotojas	341205	C	1,0
3.22.	Individualios priežiūros darbuotojas	341205	C	1,0
3.23.	Individualios priežiūros darbuotojas	341205	C	1,0
3.24.	Individualios priežiūros darbuotojas	341205	C	1,0
3.25.	Individualios priežiūros darbuotojas	341205	C	1,0

3.26.	Individualios priežiūros darbuotojas	341205	C	1,0
3.27.	Individualios priežiūros darbuotojas	341205	C	1,0
3.28.	Individualios priežiūros darbuotojas	341205	C	1,0
3.29.	Individualios priežiūros darbuotojas	341205	C	1,0
3.30.	Individualios priežiūros darbuotojas	341205	C	0,4
3.31.	Bendrosios praktikos slaugytojas	222101	B	1,0
3.32.	Bendrosios praktikos slaugytojas	222101	B	1,0
3.33.	Bendrosios praktikos slaugytojas	222101	B	1,0
3.34.	Bendrosios praktikos slaugytojas	222101	B	1,0
3.35.	Bendrosios praktikos slaugytojas	222101	B	1,0
3.36.	Slaugytojo padėjėjas	532103	C	1,0
3.37.	Slaugytojo padėjėjas	532103	C	1,0
3.38.	Gydomojo masažo specialistas	325503	A2	0,5
3.39.	Kineziterapeutas	226401	A2	0,5
3.40.	Buities sektoriaus darbo organizatorius	515105	C	1,0
4.	Socialinės priežiūros padalinys, iš jų:			14,3
4.1.	Socialinės priežiūros paslaugų organizatorius – padalinio vadovas	263513	A2	1,0
4.2.	Individualios priežiūros darbuotojas	341205	C	1,0
4.3.	Individualios priežiūros darbuotojas	341205	C	1,0
4.4.	Individualios priežiūros darbuotojas	341205	C	1,0
4.5.	Individualios priežiūros darbuotojas	341205	C	1,0
4.6.	Individualios priežiūros darbuotojas	341205	C	1,0
4.7.	Individualios priežiūros darbuotojas	341205	C	1,0
4.8.	Individualios priežiūros darbuotojas	341205	C	1,0
4.9.	Individualios priežiūros darbuotojas	341205	C	1,0
4.10.	Individualios priežiūros darbuotojas	341205	C	1,0
4.11.	Individualios priežiūros darbuotojas	341205	C	1,0
4.12.	Individualios priežiūros darbuotojas	341205	C	0,3
4.13.	Individualios priežiūros darbuotojas	341205	C	1,0
4.14.	Individualios priežiūros darbuotojas	341205	C	1,0
4.13.	Vairuotojas	832203	C	1,0
5.	Aptarnavimo ir ūkio padalinys, iš jų:			17,5
5.1.	Ūkio dalies vadovas	121912	A2	1,0
5.2.	Sandėlininkas	432107	C	1,0
5.3.	Siuvėjas	753126	C	0,5
5.4.	Vairuotojas	832203	C	1,0
5.5.	Pastatų ir įrenginių priežiūros darbuotojas	515301	C	1,0
5.6.	Pastatų ir įrenginių priežiūros darbuotojas	515301	C	1,0
5.7.	Budėtojas	962917	C	1,0
5.8.	Budėtojas	962917	C	1,0
5.9.	Einamojo remonto darbininkas – elektrikas	741101	C	1,0
5.10.	Kiemsargis	961303	C	0,5
5.11.	Pirties kasininkas	514201	C	0,5
5.12.	Valytojas	911209	C	1,0
5.13.	Vyriausiasis virėjas – dietistas	343401	C	1,0
5.14.	Virėjas	512001	C	1,0

5.15.	Virėjas	512001	C	1,0
5.16.	Virtuvės darbuotojas	941201	C	1,0
5.17.	Virtuvės darbuotojas	941201	C	1,0
5.18.	Virtuvės darbuotojas	941201	C	1,0
5.19.	Virtuvės darbuotojas	941201	C	1,0
Pareigybių struktūriniuose padaliniuose skaičius iš viso:				77,2
6.	Integralios pagalbos asmens namuose padalinys, iš jų:			7,45
6.1.	Bendrosios praktikos slaugytojas	222101	B	0,5
6.2.	Slaugytojo padėjėjas	532103	C	1,0
6.3.	Slaugytojo padėjėjas	532103	C	1,0
6.4.	Slaugytojo padėjėjas	532103	C	1,0
6.5.	Slaugytojo padėjėjas	532103	C	0,5
6.6.	Kineziterapeutas	226401	A2	0,45
6.7.	Socialinis darbuotojas	263506	A2	0,25
6.8.	Atvejo vadybininkas	263515	A2	0,25
6.9.	Individualios priežiūros darbuotojas	341205	C	1,0
6.10.	Individualios priežiūros darbuotojas	341205	C	1,0
6.11.	Individualios priežiūros darbuotojas	341205	C	0,5
7.	Dienos socialinės globos asmens namuose padalinys, iš jų:			11,5
7.1.	Socialinis darbuotojas	263506	A2	0,75
7.2.	Individualios priežiūros darbuotojas	341205	C	1,0
7.3.	Individualios priežiūros darbuotojas	341205	C	1,0
7.4.	Individualios priežiūros darbuotojas	341205	C	1,0
7.5.	Individualios priežiūros darbuotojas	341205	C	1,0
7.6.	Individualios priežiūros darbuotojas	341205	C	1,0
7.7.	Individualios priežiūros darbuotojas	341205	C	1,0
7.8.	Individualios priežiūros darbuotojas	341205	C	1,0
7.9.	Individualios priežiūros darbuotojas	341205	C	1,0
7.10.	Individualios priežiūros darbuotojas	341205	C	1,0
7.11.	Individualios priežiūros darbuotojas	341205	C	1,0
7.12.	Individualios priežiūros darbuotojas	341205	C	0,75
8.	Asmeninės pagalbos teikimo padalinys, iš jų:			5,0
8.1.	Individualios priežiūros darbuotojas (asmeninis asistentas)	341205	C	1,0
8.2.	Individualios priežiūros darbuotojas (asmeninis asistentas)	341205	C	1,0
8.3.	Individualios priežiūros darbuotojas (asmeninis asistentas)	341205	C	1,0
8.4.	Individualios priežiūros darbuotojas (asmeninis asistentas)	341205	C	1,0
8.5.	Individualios priežiūros darbuotojas (asmeninis asistentas)	341205	C	1,0
9.	Įsteigtų projekto „Perėjimas nuo institucinės globos prie bendruomeninių paslaugų Sostinės			3,5

	regione, Vidurio ir vakarų Lietuvos regione“ teikimo laikotarpiu darbo krūvių (etatu) skaičius, iš jų:			
9.1.	Socialinis darbuotojas	263506	A2	1,0
9.2.	Individualios priežiūros darbuotojas	341205	C	1,0
9.3.	Prekių gamybos meistras	312202	C	1,0
9.4.	Rinkodaros vadybininkas	243106	A2	0,5
Pareigybių Akmenės rajono socialinių paslaugų namuose iš viso:				104,65

AKMENĖS RAJONO SOCIALINIŲ PASLAUGŲ NAMŲ STRUKTŪROS SCHEMA



DETALŪS METADUOMENYS	
Dokumento sudarytojas (-ai)	Akmenės rajono socialinių paslaugų namai
Dokumento pavadinimas (antraštė)	Dėl Akmenės rajono socialinių paslaugų namų struktūros ir pareigybių sąrašo patvirtinimo
Dokumento registracijos data ir numeris	2024-03-21 Nr. P-52
Dokumento gavimo data ir dokumento gavimo registracijos numeris	-
Dokumento specifikacijos identifikavimo žymuo	ADOC-V1.0
Parašo paskirtis	Pasirašymas
Parašą sukūrusio asmens vardas, pavardė ir pareigos	Sigita Kupstienė Direktorė
Parašo sukūrimo data ir laikas	2024-03-21 09:49
Parašo formatas	Einamojo galiojimo (XAdES-EPES)
Laiko žymoje nurodytas laikas	
Informacija apie sertifikavimo paslaugų teikėją	EID-SK 2016
Sertifikato galiojimo laikas	2022-01-12 12:00 - 2027-01-11 23:59
Informacija apie būdus, naudotus metaduomenų vientisumui užtikrinti	-
Pagrindinio dokumento priedų skaičius	0
Pagrindinio dokumento pridedamų dokumentų skaičius	0
Programinės įrangos, kuria naudojantis sudarytas elektroninis dokumentas, pavadinimas	Elpako v.20240213.2
Informacija apie elektroninio dokumento ir elektroninio (-ių) parašo (-ų) tikrinimą (tikrinimo data)	Tikrinant dokumentą nenustatyta jokių klaidų (2024-03-21)
Elektroninio dokumento nuorašo atspausdinimo data ir ją atspausdinęs darbuotojas	2024-03-21 nuorašą suformavo Laura Norbutienė
Paieškos nuoroda	-
Papildomi metaduomenys	-